

SERVIZIO DI ASSISTENZA TECNICA

**ROTOR CASSETTE SERIE RC
INTEGRABILI NEI SISTEMI DI TRATTAMENTO DELL'ARIA**

*I rotor cassette della serie **RC Integrabili**, sono ideali per l'inserimento del sistema di deumidificazione all'interno delle unità di trattamento dell'aria o in impianti di trattamento aria già realizzati. Questo permette di realizzare sistemi "su misura" per le esigenze di tutti i Clienti.*

I rotor cassette della serie **RC integrabili** utilizzano rotori ad assorbimento del tipo **PPS** (silica gel) **PPH** (igienico) **PPM** (setacci molecolari) e **PPX** (elevato "Δx") rigenerati in continuo. Sono costituiti da un robusto telaio di contenimento di tipo monoblocco in AluZink® (AISI304 a richiesta)

I profilati costituenti il telaio portante sono del tipo "tubolare quadro", i settori per l'aria di processo e di rigenerazione sono separati mediante guarnizioni a tenuta, sistema di trasmissione a cinghia e motoriduttore. A richiesta vengono forniti con settore di spurgo e di by-pass regolabile.

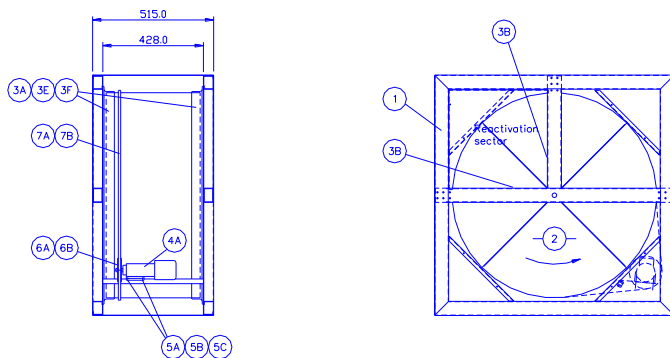
Il sistema di rigenerazione (filtro, riscaldatore e ventilatore) nonché gli altri componenti del sistema di trattamento dell'aria possono essere facilmente collegati all'involucro dei rotor cassette mediante opportuni raccordi flangiati di sezione rettangolare.



APPLICAZIONI

Per tutti i processi di deumidificazione e/o di trattamento dell'aria in genere, in ambienti industriali o dove sia richiesta una particolare qualità e precisione nel controllo dell'umidità nell'aria la serie RC Integrabile trova la sua naturale ubicazione.

LAY-OUT DI MASSIMA: (RC_09-4)



PRINCIPIO DI FUNZIONAMENTO



**CONFIGURAZIONE BASE
(90/270°)**

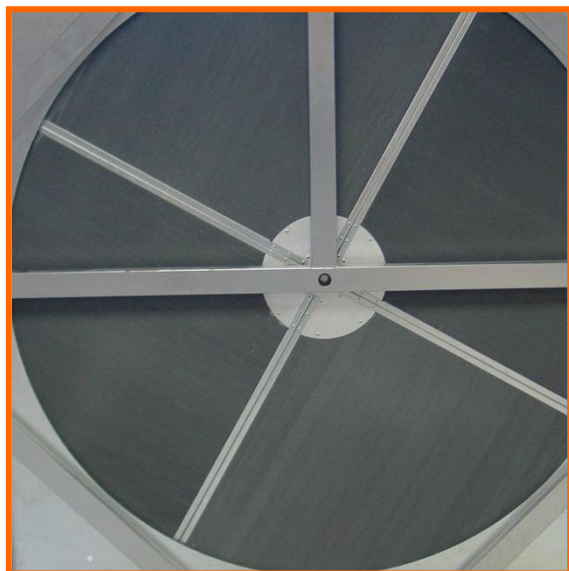
Per applicazioni tradizionali con punti di rugiada ≥ -40 °C.



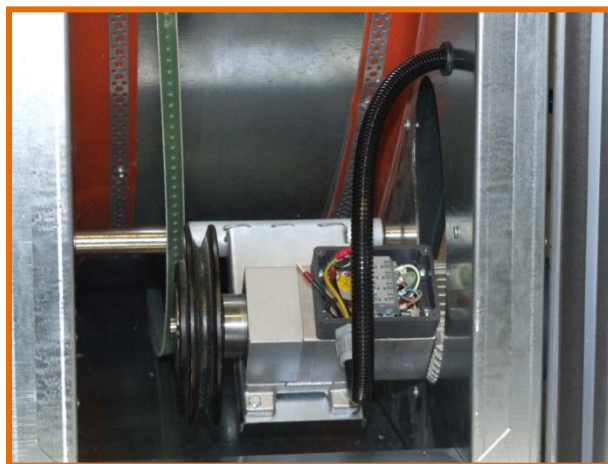
SPECIFICHE TECNICHE

Modello	Portata aria nominale (m ³ /h)	Dimensioni L x H x P (mm)	Peso (kg)	Diametro x Spessore rotore (mm)
RC_06-2	2 500	780 x 780 x 315	60	630 x 200
RC_06-4	-	780 x 780 x 515	90	630 x 400
RC_07-2	4 500	920 x 920 x 315	80	770 x 200
RC_07-4	-	920 x 920 x 515	120	770 x 400
RC_09-2	5 500	1 020 x 1 020 x 315	97	870 x 200
RC_09-4	-	1 020 x 1 020 x 515	146	870 x 400
RC_10-2	8 500	1 200 x 1 200 x 315	125	1 050 x 200
RC_10-4	-	1 200 x 1 200 x 515	193	1 050 x 400
RC_12-2	11 500	1 370 x 1 370 x 315	153	1 220 x 200
RC_12-4	-	1 370 x 1 370 x 515	241	1 220 x 400
RC_13-2	14 500	1 520 x 1 520 x 315	182	1 370 x 200
RC_13-4	-	1 520 x 1 520 x 515	291	1 370 x 400
RC_15-2	19 000	1 675 x 1 675 x 315	211	1 525 x 200
RC_15-4	-	1 675 x 1 675 x 515	316	1 525 x 400
RC_19-2	30 000	2 090 x 2 090 x 315	239	1 940 x 200
RC_19-4	-	2 090 x 2 090 x 515	355	1 940 x 400
RC_22-2	40 000	2 490 x 2 490 x 315	339	2 190 x 200
RC_22-4	-	2 490 x 2 490 x 515	450	2 190 x 400

A partire dalla grandezza RC_19 l'involucro è in due pezzi e il rotore viene fornito a settori, il tutto fornito smontato, per permetterne un trasporto più facile e sicuro.



RC_12-2 Rotore/Settori



RC_09-2 Dettaglio Trasmissione

DryCall S.r.l.

Via Dalmazia, 1/A – 21047 Saronno (VA)
Tel.: +39 02-96709099 – Fax.: +39 02-9609453
Email: info@drycall.it – Internet: www.drycall.it
C.F. e P.IVA 04159580960